

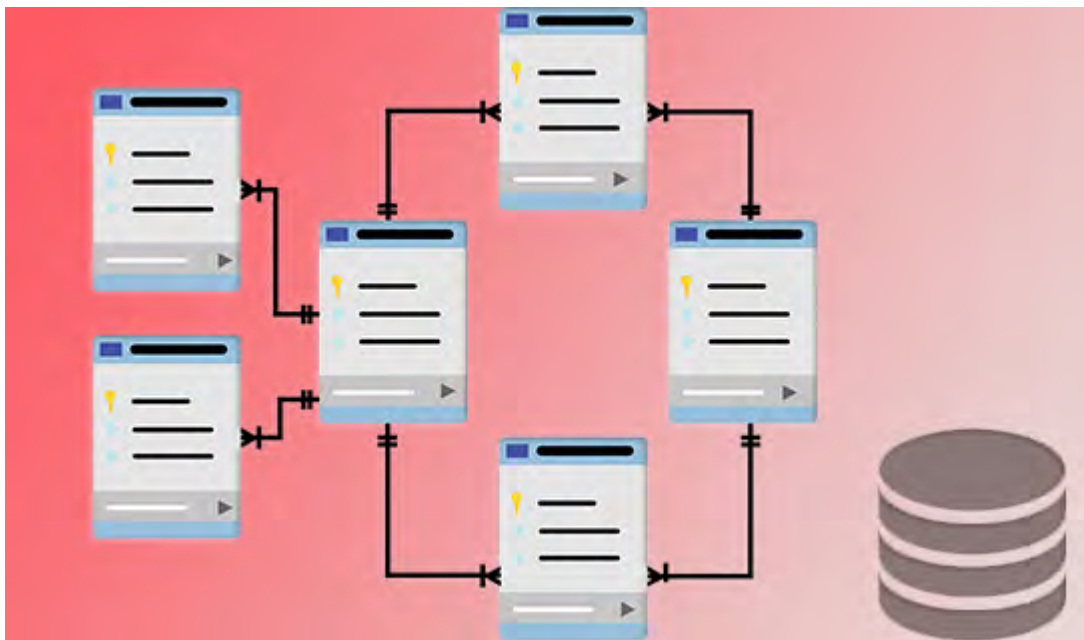
Programa de Cursos

ACCESS

REQUISITOS: Conocimientos básicos de **Windows**, no son necesarios conocimientos previos de ningún tipo de Base de datos aunque si es recomendable el conocimiento de un Procesador de textos, o una Hoja de cálculo.

OBJETIVOS: Introducir al alumno en el funcionamiento básico de una Base de datos, creando formularios, haciendo informes, colocando filtros o crear tablas. Además el alumno entrará en la programación de Bases de datos y en el lenguaje **SQL**

METODOLOGÍA: Todos nuestros cursos emplean una metodología activa y práctica desde el primer día. Clases personalizadas, con **profesor, presenciales en Barcelona y/o combinadas con Aula Virtual.**



HORARIOS: Totalmente flexibles, modificándolos según sus necesidades.

DURACIÓN: La duración del curso es de **40** horas.

Estas horas son estimadas a modo de referencia, no todos los alumnos necesitan las mismas horas, todo depende de la capacidad de cada uno en asimilar el temario.

CONTENIDO: ACCESS USUARIO

1 – INTRODUCCIÓN

- CONCEPTOS GENERALES SOBRE BASES DE DATOS
- ¿QUÉ ES MICROSOFT ACCESS?
- CONVENCIONES USADAS EN EL CURSO

2 – ELEMENTOS BÁSICOS DE ACCESS

- EMPEZANDO CON ACCESS
- LA PANTALLA DE ACCESS
- CREACIÓN DE UNA BASE DE DATOS
- USO DEL MENÚ DE OFFICE
- CINTA DE OPCIONES
- BARRA DE ACCESO RÁPIDO
- MODO TÁCTIL
- PERSONALIZAR LA APARIENCIA
- LOS CUADROS DE DIÁLOGO
- USO DE LA AYUDA (?)
- HERRAMIENTA INFORMACIÓN
- CERRAR LA BASE DE DATOS

3 – CREACIÓN DE UNA BASE DE DATOS

- CREACIÓN DE UNA TABLA
- OTRAS FORMAS DE CREAR TABLAS
- ELIMINACIÓN DE UNA TABLA
- EJERCICIOS

4 – TRABAJO CON TABLAS

- TRABAJAR CON LOS REGISTROS
- COLUMNAS
- PROPIEDADES DE LOS CAMPOS
- EJERCICIOS

5 – CONSULTAS

- TIPOS DE CONSULTAS
- CREACIÓN DE UNA CONSULTA
- ESTABLECER CRITERIOS
- ASISTENTE PARA CONSULTAS
- CAMBIOS EN EL RESULTADO
- CAMBIAR EL NOMBRE DE LOS CAMPOS
- CREAR CAMPOS CALCULADOS
- UTILIZAR PARÁMETROS
- EJERCICIOS
- EJERCICIO DE EVALUACIÓN 1

6 – CONSULTAS AVANZADAS, FILTROS

- UTILIZAR EL GENERADOR DE EXPRESIONES
- OTROS TIPOS DE CONSULTAS
- AGRUPACIÓN DE REGISTROS Y TOTALES
- FILTROS
- EJERCICIOS

7 – FORMULARIOS

- CREAR UN FORMULARIO CON EL ASISTENTE PARA FORMULARIOS
- GUARDAR / ABRIR UN FORMULARIO
- IMPRIMIR UN FORMULARIO
- AÑADIR / BORRAR / MODIFICAR DATOS
- MODIFICAR EL FORMULARIO
- EJERCICIOS

8 – INFORMES

- TIPOS DE INFORMES
- CREAR INFORMES CON EL ASISTENTE PARA INFORMES
- VISTA PRELIMINAR
- MODIFICAR EL DISEÑO DEL INFORME
- CREAR GRUPOS Y TOTALES
- CREAR GRÁFICOS
- EJERCICIOS
- EJERCICIO DE REPASO
- EJERCICIO DE EVALUACIÓN 2

CONTENIDO: ACCESS AVANZADO

1 – GESTIÓN AVANZADA DE FORMULARIOS

- HERRAMIENTAS DISEÑO FORMULARIO
- CONTROL PERSONALIZADO MONTHVIEW
- USAR LA FUNCIÓN DBÚSQ
- USAR LA FUNCIÓN SIINM
- EJERCICIOS

2 – GESTIÓN BASE DE DATOS Y PLANTILLAS

- CREAR UN PANEL DE CONTROL
- PANTALLA DE INICIO
- SEGURIDAD EN LAS BASES DE DATOS
- DIVISIÓN DE UNA BASE DE DATOS
- MANTENIMIENTO DE LA APLICACIÓN
- PLANTILLAS
- EJERCICIOS

3 – IMPORTAR Y EXPORTAR DATOS

- IMPORTAR Y EXPORTAR A EXCEL
- EXPORTAR E IMPORTAR UN ARCHIVO DE TEXTO
- IMPORTAR UN OBJETO DE ACCESS
- VINCULAR TABLAS
- TRABAJAR CON SITIOS SHAREPOINT
- IMPORTAR Y EXPORTAR ARCHIVOS HTML
- IMPORTAR Y EXPORTAR ARCHIVOS XML
- EJERCICIOS
- EJERCICIO DE EVALUACIÓN 3

4 – RELACIONES ENTRE TABLAS

- TIPOS DE RELACIONES
- CREAR UNA RELACIÓN
- HACER CONSULTAS CON VARIAS TABLAS
- MODIFICAR UNA RELACIÓN
- ELIMINAR UNA RELACIÓN
- TIPOS DE COMBINACIONES
- BÚSQUEDA DE NO COINCIDENTES
- CREAR FORMULARIOS PARA TABLAS RELACIONADAS
- USAR LOS ANALIZADORES
- EJERCICIOS

5 – TRABAJAR CON SQL

- ¿QUÉ ES EL SQL?
- ESCRIBIR INSTRUCCIONES SQL
- CONSULTAS ESPECÍFICAS DE SQL
- EJERCICIOS

6 – MACROS

- ¿QUÉ ES UNA MACRO?
- CREAR UNA MACRO
- EJECUTAR UNA MACRO
- MODIFICAR UNA MACRO
- ASOCIAR UNA MACRO A UN BOTÓN
- ASIGNAR MACROS A EVENTOS
- APLICAR FILTROS MEDIANTE MACROS
- MACRO AUTOEXEC
- TRABAJAR CON GRUPOS DE MACROS
- CREAR SUBMACROS
- MACRO AUTOKEYS
- CREAR MACROS QUE TOMAN DECISIONES
- EJERCICIOS

7 –MÓDULOS

- ¿QUÉ ES UN MÓDULO?
- CONCEPTOS BÁSICOS DE PROGRAMACIÓN
- CREACIÓN DE UN MÓDULO
- USAR UNA FUNCIÓN DE MÓDULO
- EJERCICIOS
- EJERCICIO DE EVALUACIÓN 4